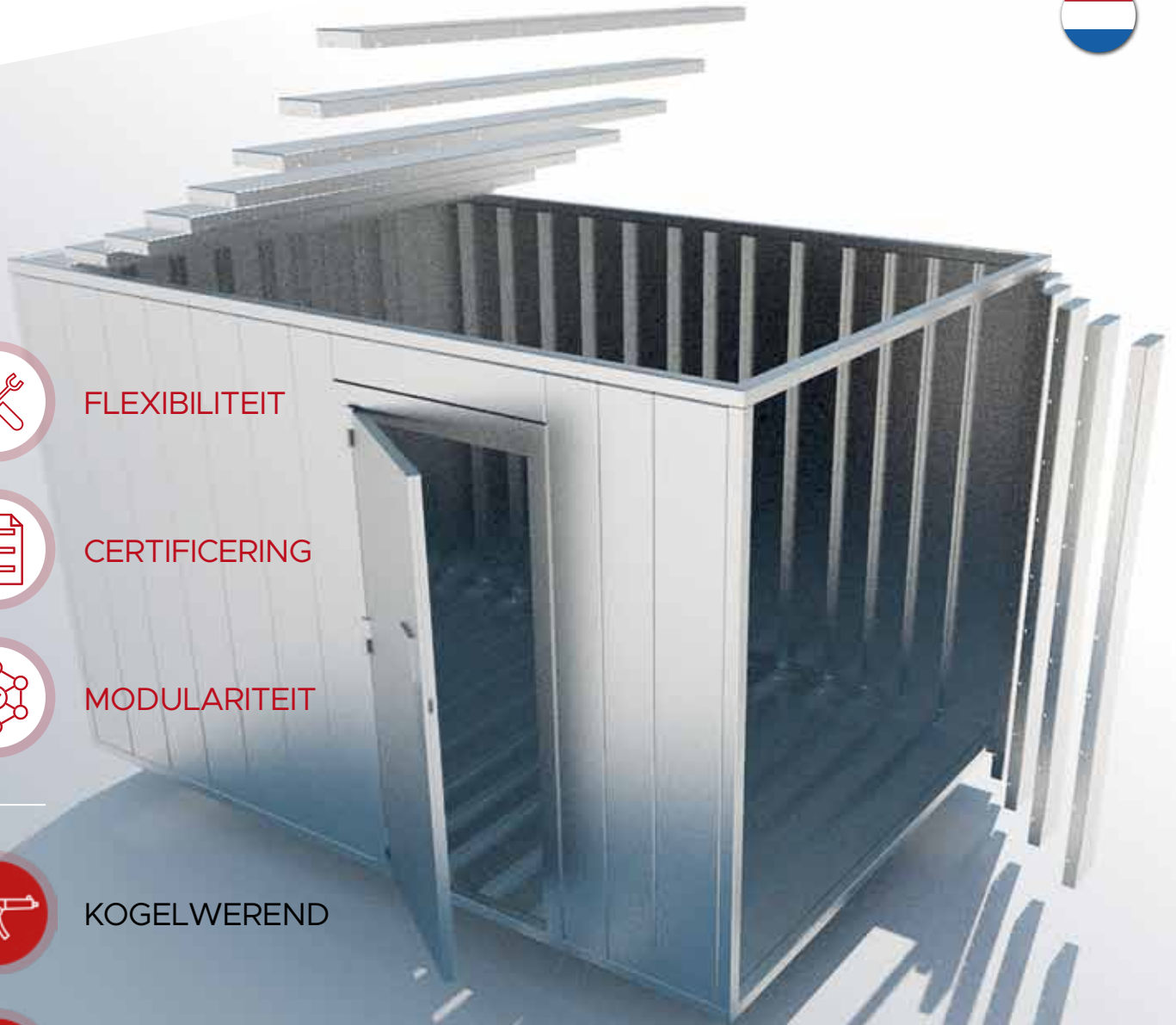




BUNKERKIT®

**HET GECERTIFICEERDE MODULAIRE
GEPANTSERDE PANEEL**



FLEXIBILITEIT



CERTIFICERING



MODULARITEIT



KOGELWEREND



INBRAAKWEREND



KLUISRUIMTE



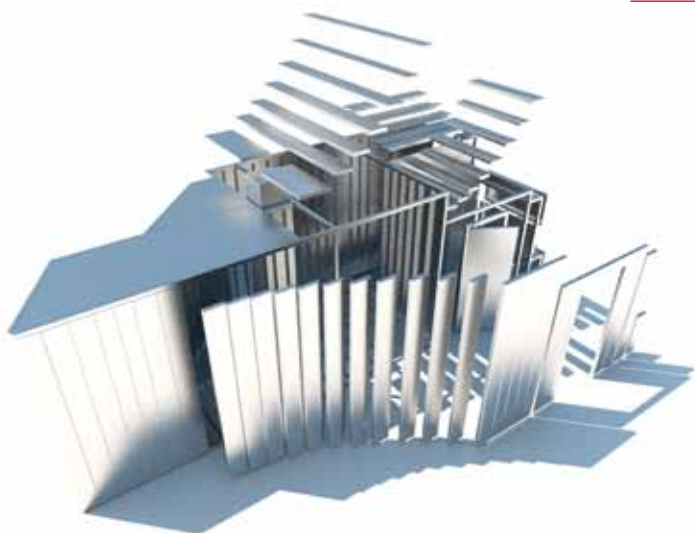
ELEKTROMAGNETISCHE BESCHERMING (EMI/EMC)

Doors, gates & windows | Security | Metalworks
Projects | Products | Service

ICOMET
| Group

CONCEPT

BEVEILIGING & MODULARITEIT



Detailzicht van de Bunkerkit

Bunkerkit is een uniek concept van een gepantserde modulaire ruimte voor de bescherming van personen (kogelwerende bepantsering), eigendommen (inbraakwerende bepantsering) en/of data (elektromagnetische bepantsering).

Het Bunkerkit-paneel is samengesteld uit één of meerdere lagen staal die afhankelijk van de gewenste prestatie verschillende materiaalsamenstellingen bevatten.

De innovatie van Bunkerkit ligt vooral in het modulaire karakter : Bunkerkit wordt alleen door middel van bouten gemonteerd en kan compartimenten creëren, variërend van eenvoudige scheidingswanden tot de meest complexe constructies.

VOORDELEN

1

BESCHERMING

- **Diverse prestaties:** inbraakwerend, kogelwerend, EMC / EMI shielding, kluiskamer, brandwerend, thermische & akoestische isolatie, ...
- **Conform getest:** volgens de geldende Europese normen in officiële laboratoria (CNPP, KMS, nationale testbank Saint-Etienne, enz.).
- **Gecertificeerd:** A2P voor inbraakprestaties WK3, WK4 en WK5 (EN 1627-1630), ECB-S voor klasse V (EN 1143-1).

2

MONTAGE

- **Snel:** Bunkerkit kan probleemloos in enkele uren gemonteerd worden.
- **Eenvoudig:** de montage vindt plaats uitsluitend dmv bouten. De elementen hebben een optimale afmeting en laag gewicht. Dit vereenvoudigt de montage op locatie.
- **Schoon:** geen zwaar werk, geen stof, geen laswerk; met de mogelijkheid van een gladde afwerking aan weerszijde van de wand voor een nette afwerking.

3

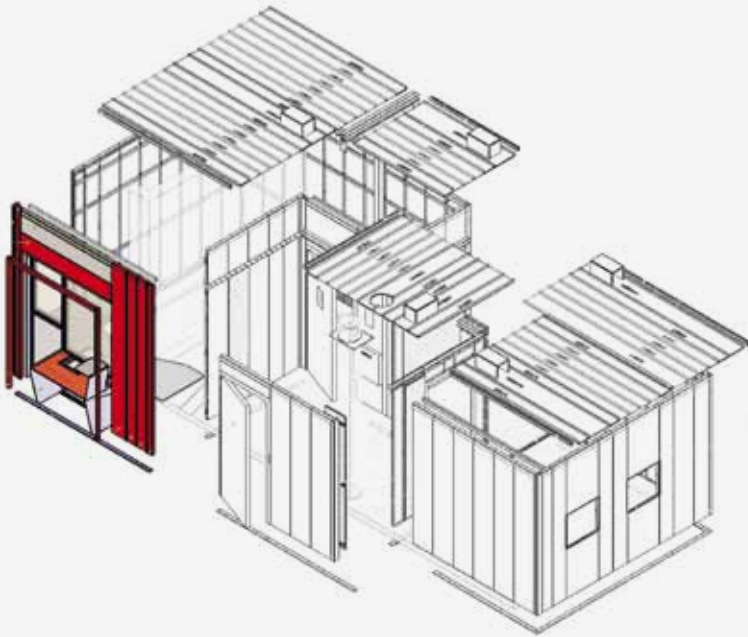
FLEXIBILITEIT

- **Meerdere configuraties:** gebogen gevels, hoeken, binnen- of buiteninstallatie (beveiligingscabines), combinatie en compatibiliteit van verschillende prestaties.
- **Demonteerbaar:** de elementen zijn herbruikbaar en transporteerbaar en kunnen in dezelfde configuratie of in een andere opnieuw worden gemonteerd.
- **Aangepaste accessoires:** integratie van beglazing, loketten, deuren, doorgeefluiken, kabelwartels, ...

ADVIES / BEPALEN WENSEN & EISEN / TECHNISCH-COMMERCIEËLE ONDERSTEUNING ▪ Onze technisch-commerciële medewerkers staan ter uw beschikking om uw veiligheidsnoden en behoeften te definiëren, zowel in de uitvoering van de beschermingsoplossingen als bij het schrijven van uw bestek.

R&D / PRODUCTIE / KWALITEIT ▪ We luisteren naar de markt en naar onze klanten en zijn alert voor nieuwe vormen van risico's en agressie. Daarom hebben we onder andere elektromagnetische bescherming ontwikkeld. Onze R&D-afdeling werkt voortdurend aan het verhogen van de weerstand van onze bepantseringen, aan keurigheden en het reduceren van het gewicht. Onze medewerkers streven naar een steeds hogere kwaliteit van onze producten en dit dankzij een grondige selectie en traceerbaarheid van de grondstoffen en tal van kwaliteitlabels, bv. ISO 9001.

BEGELEIDING EN PLAATSING



Complexe Bunkerkit-constructie met een combinatie/mix van elementen: kogelvrij raampartij, inbraakwerende scheidingswanden en plafond, interne compartimentering met 3-deuren sas.

De vlotte installatie van Bunkerkit wordt ook gegarandeerd door de betrokkenheid van ons studiebureau tijdens uw hele project.

Volledig studiedossier van het project:

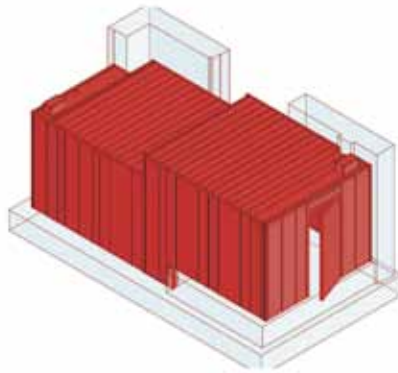
- 1 3D-plannen van de locatie voor de start
- 2 Montageplannen en -instructies
- 3 As built dossier
- 4 Nummering en traceerbaarheid van elk element



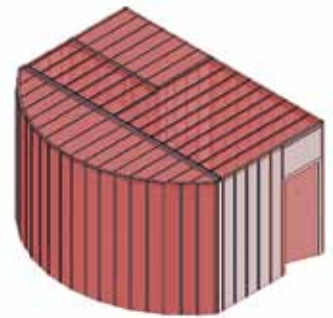
GEBRUIKSVORBEELDEN



Beveiligd technisch banklokaal



Panicroom op twee niveaus



Installatie met een gebogen gevel



Ruimte optimalisatie onder een trap



Complexe architectuur



Integratie van een maximaal beglaasde wand

BASISPRESTATIES VAN BUNKERKIT

COMBINEERBAAR EN GECERTIFICEERD



INBRAAKWEREND EN 1627-1630

- Beschikbaar van klasse WK2 tot WK6
- A2P-gecertificeerd voor prestaties WK3, WK4 en WK5
- Getest bij het CNPP en het WTCB



Combineerbaar met kogelwerendheid van FB3 tot en met FB7 en AK47.



KLUISRUIMTE EN 1143-1

- Beschikbaar van klasse I tot V
- ECB-S-gecertificeerd voor klasse V (Flexofin)
- Getest bij het CNPP

We bieden ook betonnen kluis kamers aan voor alle klassen.



KOGELWEREND EN 1522-1523

- Beschikbaar van FB3 tot FB7
- Getest bij de Koninklijke Militaire School en de Banc national d'épreuve van Saint-Etienne

Combineerbaar met inbraakwerendheid WK4 en WK5.



ELECTROMAGNETISCHE BESCHERMING IEEE 299-2006

Beschikbaar met isolatieprestaties van 50dB tot 80-100dB voor de frequenties van 9KHz tot 18GHz.

Combineerbaar met inbraakwerendheid van WK2 tot en met WK6 en met kogelwerendheid van FB3 tot en met FB7.

AANVULLENDE PRESTATIES

Door een extra bekleding toe te voegen aan de Bunkerkit kan deze aanvullende prestaties bereiken.



BRANDWEREND

De Europese norm EN 1634-1 voor brandwerendheidstesten van deuren, sluitsystemen en ramen is hier van toepassing. Het bereikte niveau geeft de isolatie (I1 of I2) en de branddichtheid (E) aan, evenals de straling (W); de weerstandsklasse wordt uitgedrukt in minuten, overeenkomend met de duur van de brandproef.



GELUIDSWEREND

De norm EN ISO 717-1 geeft in één index (Rw) de geluidsisolatie tegen omgevingsgeluiden weer in het frequentiebereik van 50 tot 5.000 Hz.



THERMISCHE ISOLATIE

De Europese normen EN 10077-1 en EN 10077-2 meten de thermische transmissie.



LUCHT, WATER, WIND

De prestaties Lucht, Water, Wind combineren de specifieke eigenschappen van de dichtheidsniveaus volgens de normen:

- EN 1027 & EN 12208 (waterdichtheid)
- EN 1026 & EN 12207 (luchtdichtheid)
- EN 12211 & EN 12210 (windweerstand).

WIE ZIJN WIJ?

ICOMET GROUP is een groep van bedrijven van **Belgische oorsprong** waarvan de producten **wereldwijd** worden verkocht.

Met eigen vakmensen, R&D en productie, ontwerpen en vervaardigen wij op maat gemaakte staalconstructies, beveiligingsproducten, houten, aluminium en stalen deuren en ramen. Daarnaast werken wij samen met geselecteerde leveranciers en partners om producten te kiezen die perfect beantwoorden aan de verwachtingen van de klant.

In onze thuismarkt, ondersteunt ICOMET GROUP rechtstreeks projectmanagement en diensten. Op internationaal vlak, kunnen we rekenen op een **netwerk van betrouwbare en vertrouwde partners**. Ze bevinden zich dicht bij u, om snel en direct te kunnen inspelen op uw wensen op het veld: **opmeten, installatie, garantie & dienst na verkoop**. We organiseren training, installatie-assistentie en opvolging van onze partners.

Onze missie: ICOMET GROUP ontzorgt de professionele klant in een nichemarkt door het optimaal fysiek beschermen van mensen en producten in gebouwen en industriële infrastructuur.

3 
KERNACTIVITEITEN

Doors, gates & windows |
Security | Metalworks

3 
EXPERTISEGEBIEDEN

Projects | Products | Service

6 
**DOCHTER-
ONDERNEMINGEN**

Icomet | Icomet DV | Icomet FR
Alpido | ESP | Metal Quartz

7 
WAARDEN

Samenwerking | Communicatie | Klantgerichtheid |
Flexibiliteit | Resultaatgerichtheid |
Veiligheid | Margegericht denken

3 
SITES

Deinze (BE) | Péruwelz (BE) | Paris (FR)

>100 
**ATTESTEN &
CERTIFICATEN**

ISO | VCA | ISIB | CE | EN 1090 | EN 1627-1630
EN 1522-1523 | EN 1634-1 | EN 1143-1 | ...

>30 
JAAR ERVARING

In projectmanagement en
het creëren van unieke producten

140 
WERKNEMERS

Om kwaliteit en klantenservice te
garanderen

ONZE ANDERE PRODUCTEN



Icomet Group is een echte specialist in bescherming tegen **risico's en agressie** en produceert een compleet assortiment inbraakwerende, kogelwerende en elektromagnetische (EMC) beveiligingsproducten.

Onder andere het gepatenteerde **Stackdoor®**-concept: inbraakwerend beveiligingshekken met maximaal zicht na het sluiten en minimale inbouwruimte; met op maat gemaakte rechte, gebogen of hoekige vormen.

Metal Quartz levert ook een compleet assortiment hoogbeveiligd schrijnwerk (compatibel met Bunkerkit):

- beglaasde en gepantserde ramen en deuren,
- gepantserde verplaatsbare wachthuizen,
- gepantserde schuifdeuren,
- inbraakwerende sectionaalpoorten,
- beveiligingsloketten met doorgeefluiken,
- deuren, ramen en tralies voor gevangenis, ...



 **METAL QUARTZ**
| High Security Joinery


STACKDOOR®



Een Bunkerkit gemonteerd in 1 minuut: je vindt het hier...

Scan mij



BUNKERKIT®

Bunkerkit is een product van Metal Quartz s.a. (Icomet Group) | rue Verte Reine 15, B-7600 Péruwelz (België)

+32 (0)69 77 95 21 | metalquartz@icometgroup.com | www.bunkerkit.com

REFERENTIES



Police Police



THALES



Rijksoverheid



Van Cleef & Arpels



BANKSECTOR: Argenta (BE) ▪ AXA (BE) ▪ Bank of Baroda (BE) ▪ Bank of Tokyo (BE) ▪ Banque Populaire (FR) ▪ BCEE (LUX) ▪ Belfius (BE) ▪ BIL (LUX) ▪ BNP Paribas Fortis (BE) ▪ B-Post (BE) ▪ Caisse d'Épargne (FR) ▪ CBC (BE) ▪ CIC (FR) ▪ Crédit Agricole (FR) ▪ Crédit du Nord (FR) ▪ Crelan (BE) ▪ Fintro (BE) ▪ HSBC (FR) ▪ Indosuez (FR) ▪ ING (BE) ▪ Jones Lang LaSalle (BE) ▪ La Poste (FR) ▪ Monte Paschi di Siena (BE) ▪ **LUXE:** Cartier (FR, CH) ▪ Galeries Lafayette (FR) ▪ Pichard Balme (FR) ▪ Richemont (FR) ▪ Vacheron Constantin (FR) ▪ Louis Vuitton (FR) ▪ Van Cleef & Arpels (FR) ▪ Chopard (CH) ▪ **ENERGIE:** Alstom (FR) ▪ Areva (FR) ▪ CEA (FR) ▪ EDF / CNPE (FR) ▪ Engie (BE) ▪ IRE (BE) ▪ **PUBLIEKE SECTOR:** Ambassade Italië (LU) ▪ Belgische overheid (BE) ▪ Nederlandse Rijksoverheid (NL) ▪ Ministerie van Defensie (FR, NL) ▪ Federale pensioendienst (BE) ▪ SSD Sécurité Diplomatique (FR) ▪ Trésor Public (FR) ▪ Police du Canton de Genève (CH) ▪ Police (BE) ▪ Ecoles de Gendarmerie (FR) ▪ **RETAIL:** Carrefour (BE) ▪ IKEA (FR) ▪ Monoprix (FR) ▪ **BEVEILIGING:** CS Communication & Systèmes (FR) ▪ Genix Security (CH) ▪ Thalès Group (FR) ▪ **ANDERE:** ADIT (FR) ▪ Disney (FR) ▪ Free (FR) ▪ Novagraaf (FR).